

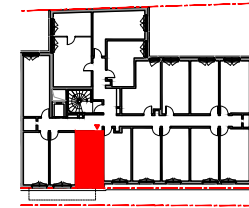
# HORIZON

**HOUILLES**  
Rue Robespierre / Quartier de la gare

**STUDIO**  
Bâtiment C - C313 - 3ème étage

CHAMBRE	15.25m <sup>2</sup>
SDE	2.25m <sup>2</sup>
<b>SURFACE HABITABLE TOTALE</b>	<b>17.50m<sup>2</sup></b>

voie SNCF



rue Robespierre

Gaine Technique	F Fenêtre
Soffites : HSP 2.20	FF Fenêtre Fixe
Tableau électrique	PF Porte Fenêtre
Hauteur sous 1.80m	PL Placard
Radiateur	VR Volets roulants

18 FEVRIER 2019

INDICE : 1



INTERNATIONAL D'ARCHITECTURE