

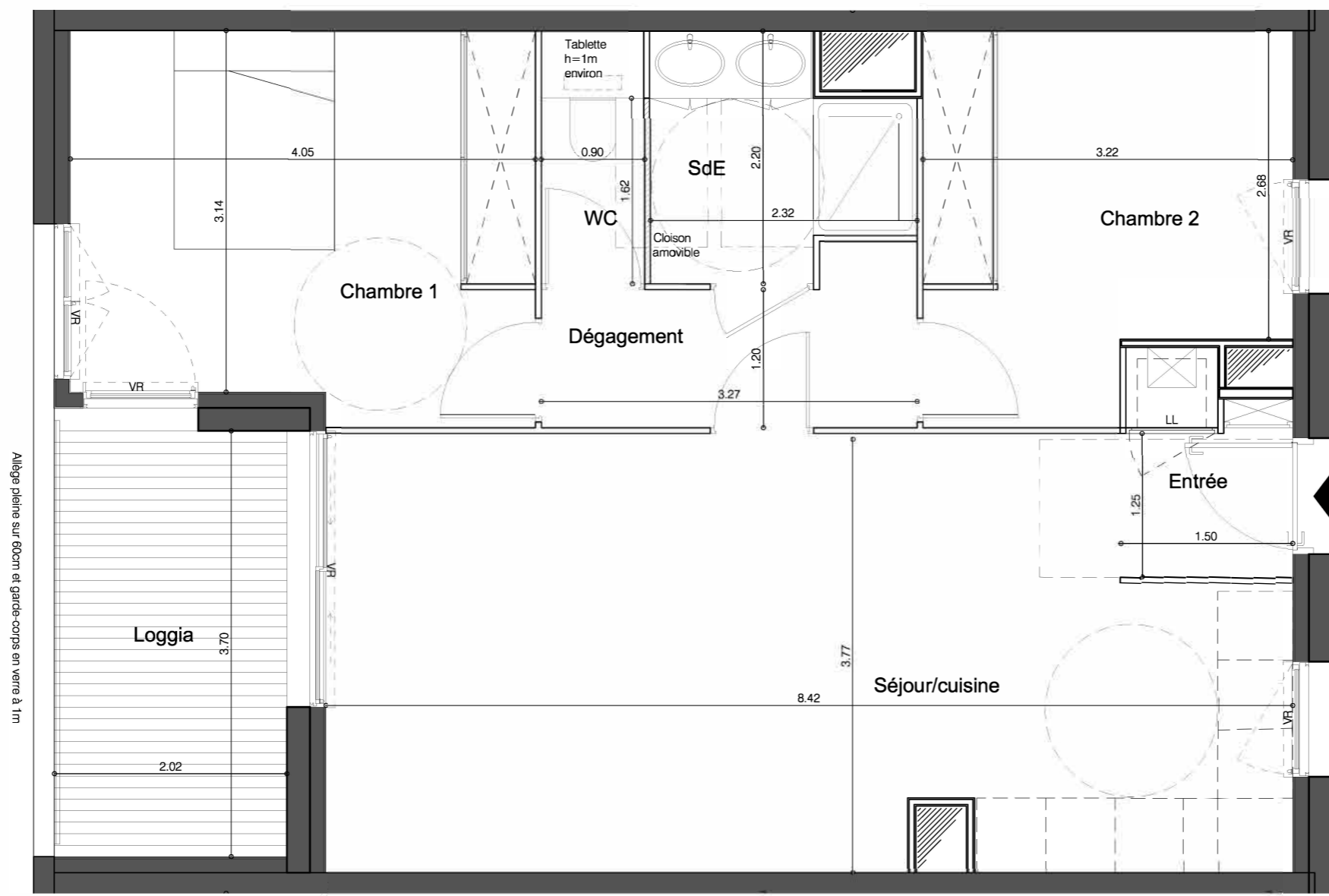
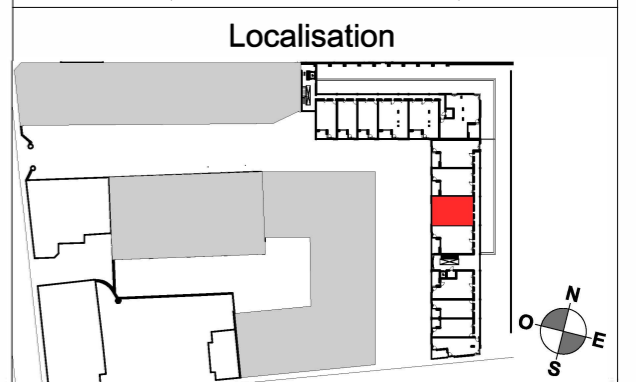
Nom du réservataire	Date	Visa réservataire	Nom du réservant
---------------------	------	-------------------	------------------

**BX**  
**Δvant-garde**

TIVOLI - PARC RIVIÈRE



Étage	Localisation	Type
R+1	<b>BX</b> <b>Défilé</b> <small>TIVOLI - PARC RIVIÈRE</small>	T3



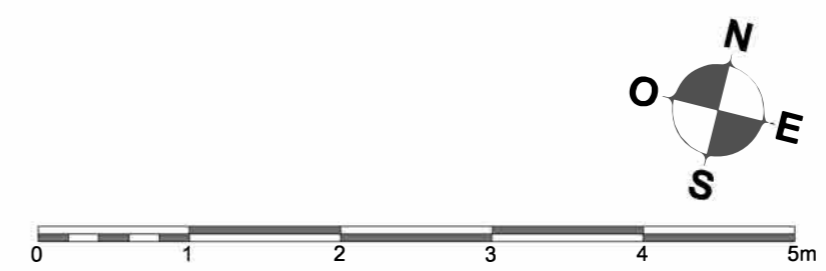
**Travaux nécessaires à la mise en conformité accessibilité handicapés :**  
- retrait de la cloison amovible entre le WC et la salle de bains

**Tableau de surfaces**

Entrée	2.50 m <sup>2</sup>
Séjour/cuisine	29.85 m <sup>2</sup>
Chambre 1	13.25 m <sup>2</sup>
Chambre 2	9.95 m <sup>2</sup>
Salle d'eau	4.20 m <sup>2</sup>
WC	1.45 m <sup>2</sup>
Dégagement	4.30 m <sup>2</sup>
<b>Total habitable</b>	<b>65.50 m<sup>2</sup></b>
Loggia	7.45 m <sup>2</sup>

**Légende**

- Entrée principale du logement
- Tableau électrique
- Réfrigérateur
- Emplacement lave-linge
- Emplacement lave-vaisselle
- Volet roulant
- Chaudière
- Gaine technique
- Porte-fenêtre simple
- Porte-fenêtre avec partie fixe
- Porte-fenêtre coulissante
- Fenêtre
- Placard



VINCI Immobilier  
54 cours du Chapeau Rouge  
Tel : 05 57 14 43 10 Fax : 05 57 14 43 19  
www.vinci-immobilier

Le présent document exprime la disposition générale de l'appartement. L'acquéreur reconnaît avoir été informé qu'en fonction des nécessités techniques ou réglementaires de la réalisation, des modifications sont susceptibles d'être apportées à ce plan qui ne revêt qu'un caractère informatif. Les surfaces indiquées sont approximatives, les retombées, soffites, faux-plafonds, rampants, gaines ainsi que les emplacements des équipements sont figurés à titre indicatif et sont susceptibles d'évoluer en situation, en nombre et en dimensions. Les canalisations, les retombées, les regards ne sont pas figurés. Les éléments de mobiliers (meubles et plan de travail) ne sont placés qu'à titre indicatif. La végétation n'est pas contractuelle.

Novembre 2018 - VEFA

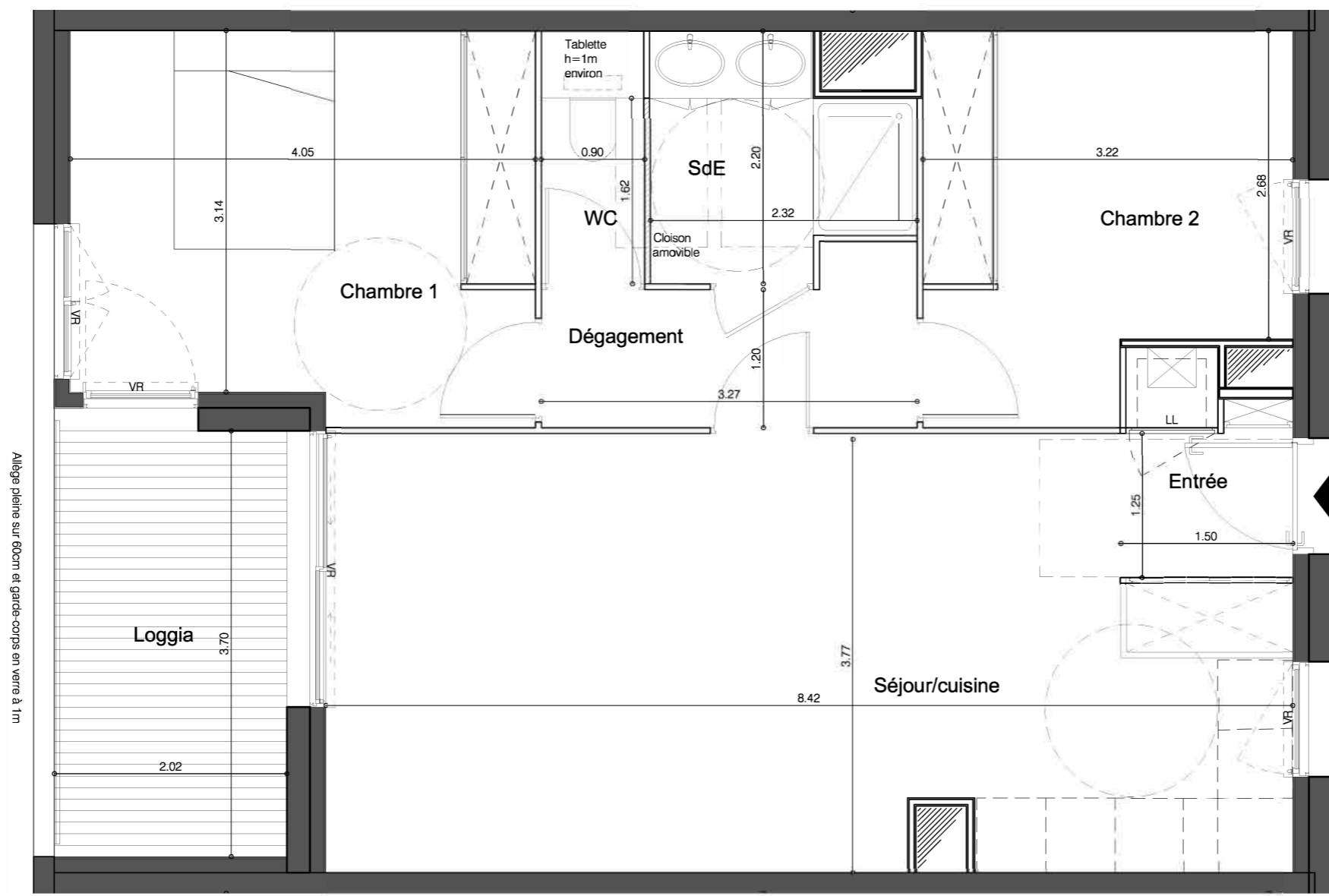
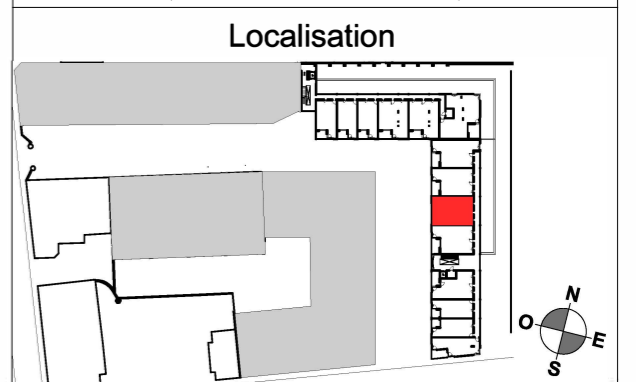
Nom du réservataire	Date	Visa réservataire	Nom du réservant
---------------------	------	-------------------	------------------

**BX**  
**Δvant-garde**

TIVOLI - PARC RIVIÈRE



Étage	Localisation	Type
R+1	<b>BX</b> <b>Défilé</b> <small>TIVOLI - PARC RIVIÈRE</small>	T3

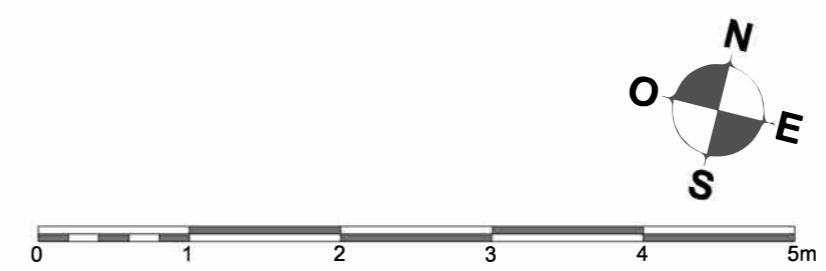


**Travaux nécessaires à la mise en conformité accessibilité handicapés :**  
- retrait du placard de l'entrée  
- retrait de la cloison amovible entre le WC et la salle de bains

Tableau de surfaces	
Entrée	2.50 m <sup>2</sup>
Séjour/cuisine	29.85 m <sup>2</sup>
Chambre 1	13.25 m <sup>2</sup>
Chambre 2	9.95 m <sup>2</sup>
Salle d'eau	4.20 m <sup>2</sup>
WC	1.45 m <sup>2</sup>
Dégagement	4.30 m <sup>2</sup>
<b>Total habitable</b>	<b>65.50 m<sup>2</sup></b>
Loggia	7.45 m <sup>2</sup>

**Légende**

- Entrée principale du logement
- Tableau électrique
- Réfrigérateur
- Emplacement lave-linge
- Emplacement lave-vaisselle
- Volet roulant
- Chaudière
- Gaine technique
- Porte-fenêtre simple
- Porte-fenêtre avec partie fixe
- Porte-fenêtre coulissante
- Fenêtre
- Placard



VINCI Immobilier  
54 cours du Chapeau Rouge  
Tel : 05 57 14 43 10 Fax : 05 57 14 43 19  
www.vinci-immobilier

Le présent document exprime la disposition générale de l'appartement. L'acquéreur reconnaît avoir été informé qu'en fonction des nécessités techniques ou réglementaires de la réalisation, des modifications sont susceptibles d'être apportées à ce plan qui ne revêt qu'un caractère informatif. Les surfaces indiquées sont approximatives, les retombées, soffites, faux-plafonds, rampants, gaines ainsi que les emplacements des équipements sont figurés à titre indicatif et sont susceptibles d'évoluer en situation, en nombre et en dimensions. Les canalisations, les retombées, les regards ne sont pas figurés. Les éléments de mobiliers (meubles et plan de travail) ne sont placés qu'à titre indicatif. La végétation n'est pas contractuelle.

Version client - Novembre 2018 - VEFA