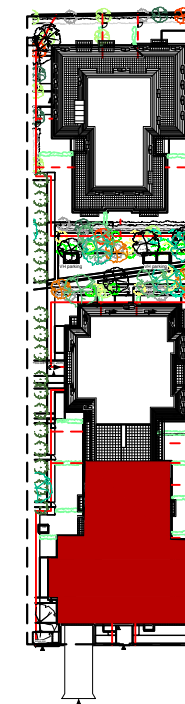
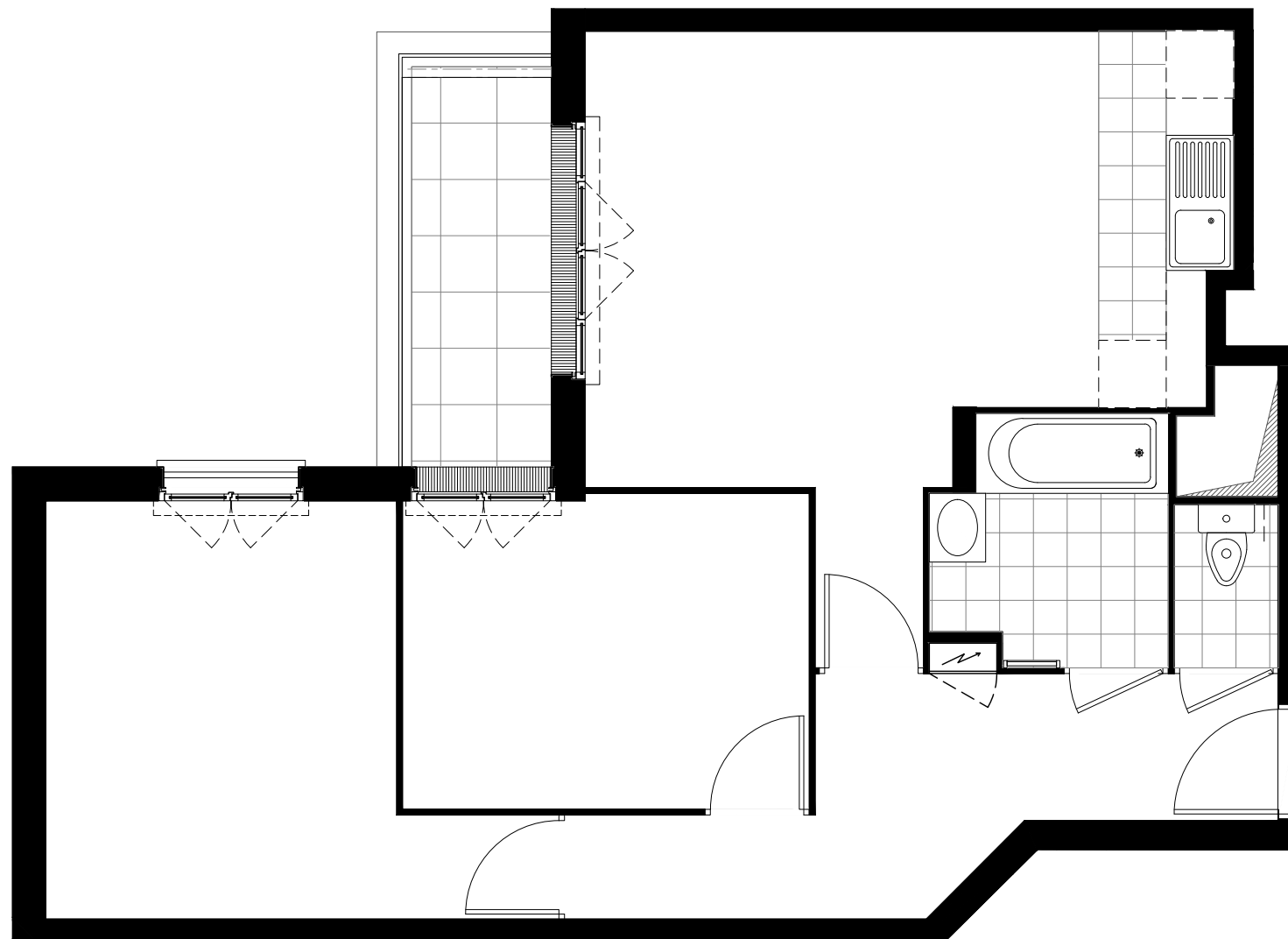


# JARDIN DES ORFEVRES

156 Avenue Pasteur  
93150 LE BLANC MESNIL



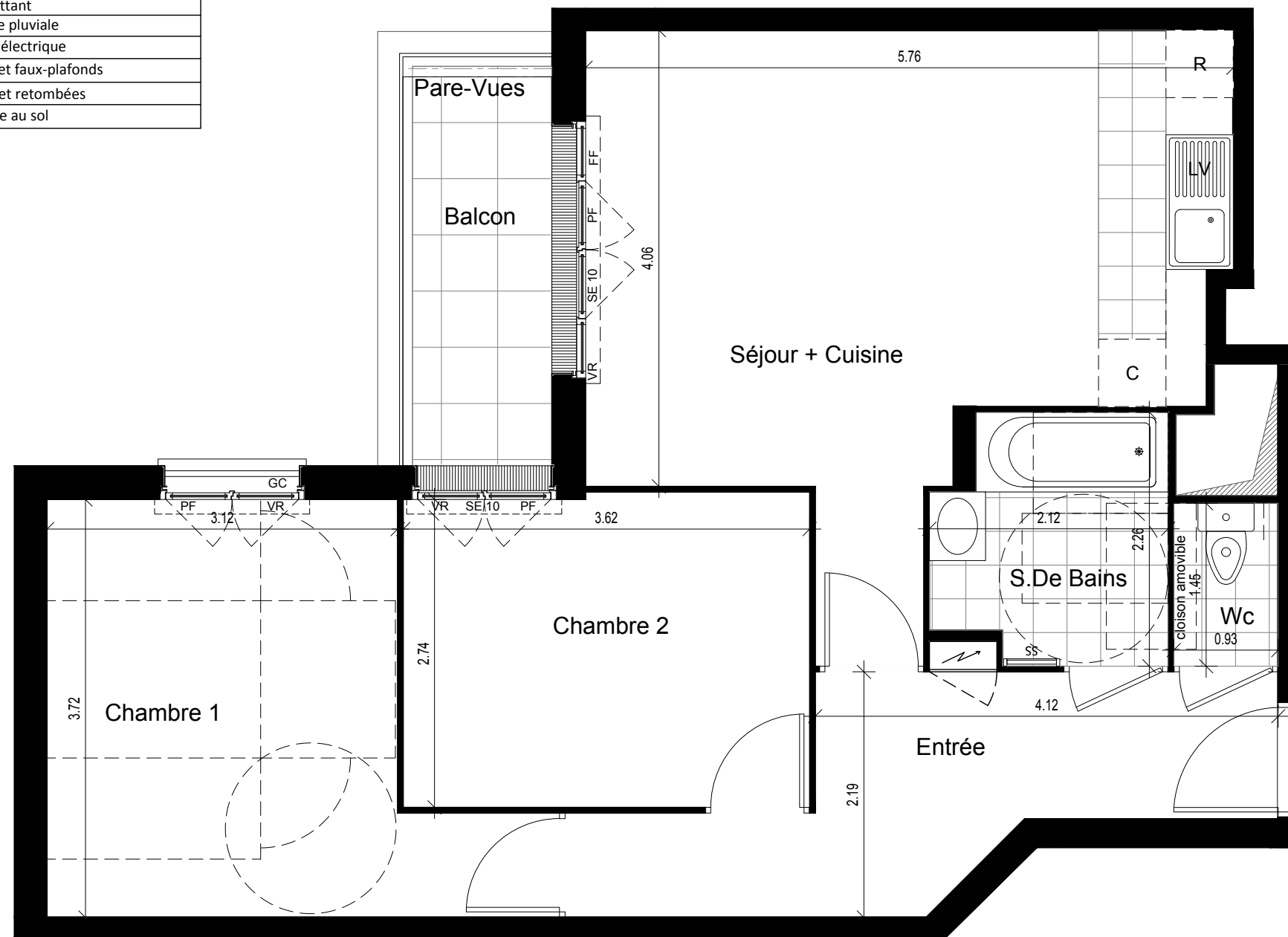
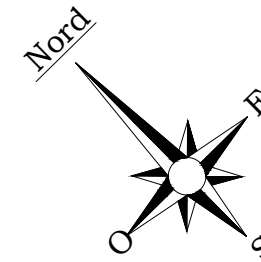
APPARTEMENT	G1331
NIVEAU	R+3
TYPE	3 pièces

**OGIC**  
58, avenue Edouard Vaillant  
92 100 BOULOGNE-BILLANCOURT  
Tél: 01 55 20 31 31  
Fax: 01 55 20 31 30



[www.ogic.fr](http://www.ogic.fr)

LEGENDE PLAN	
LV	Lave-vaisselle
LL	Lave-linge
R	Réfrigérateur
C	Plaque de cuisson
CH	Chaudière gaz individuelle
BT	Ballon thermodynamique
SS	Sèche-serviette
PF	Porte-fenêtre
F	Fenêtre
FF	Fenêtre fixe
FT	Fenêtre de toit
VR	Volet roulant
VB	Volet battant
EP	Descente pluviale
	Tableau électrique
	Soffites et faux-plafonds
	Poutres et retombées
	Carrelage au sol



## JARDINS DES ORFEVRES

156 Avenue Pasteur  
93150 LE BLANC MESNIL

BATIMENT	G1
APPARTEMENT	G1331
NIVEAU	R+3
TYPE	3 PIECES

ENTREE	8.71m <sup>2</sup>
SEJOUR/CUISINE	22.89m <sup>2</sup>
CHAMBRE 1	12.94m <sup>2</sup>
CHAMBRE 2	10.04m <sup>2</sup>
SALLE DE BAINS	4.30m <sup>2</sup>
WC	1.35m <sup>2</sup>
<b>TOTAL SURFACE HABITABLE</b>	<b>60.23m<sup>2</sup></b>

Balcon	4.59m <sup>2</sup>
<b>TOTAL SURFACE ANNEXES</b>	<b>4.59m<sup>2</sup></b>

<b>OGIC</b> 58, avenue Edouard Vaillant 92 100 BOULOGNE-BILLANCOURT Tél: 01 55 20 31 31 Fax: 01 55 20 31 30	 <b>OGIC</b> une nouvelle nature de ville <a href="http://www.ogic.fr">www.ogic.fr</a>
---	---

**NB :** Le présent document exprime la figure et les dispositions générales de l'appartement. Les surfaces indiquées sont approximatives. Des variations peuvent intervenir en fonction des contraintes techniques et/ou réglementaires de la réalisation, tant en ce qui concerne les dimensions libres que l'équipement. Les retombées de poutres, faux-plafonds, soffites, canalisations, ne sont pas tous figurés et peuvent être modifiés pour des raisons techniques. Les éléments de mobiliers de cuisine et les implantations des équipements électriques sont présentés à titre indicatif et ne sont pas contractuels. Les éventuelles plantations dans les jardins privatifs ou espaces communs ne sont pas contractuelles.

DATE: 12.04.2019	IND: A
------------------	--------

