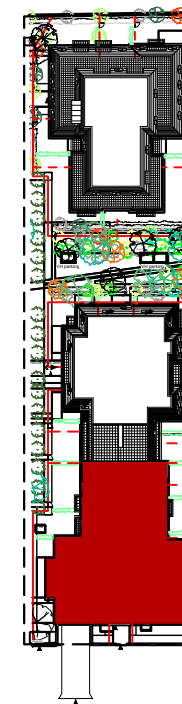


JARDIN DES ORFEVRES

156 Avenue Pasteur
93150 LE BLANC MESNIL



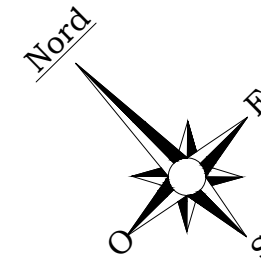
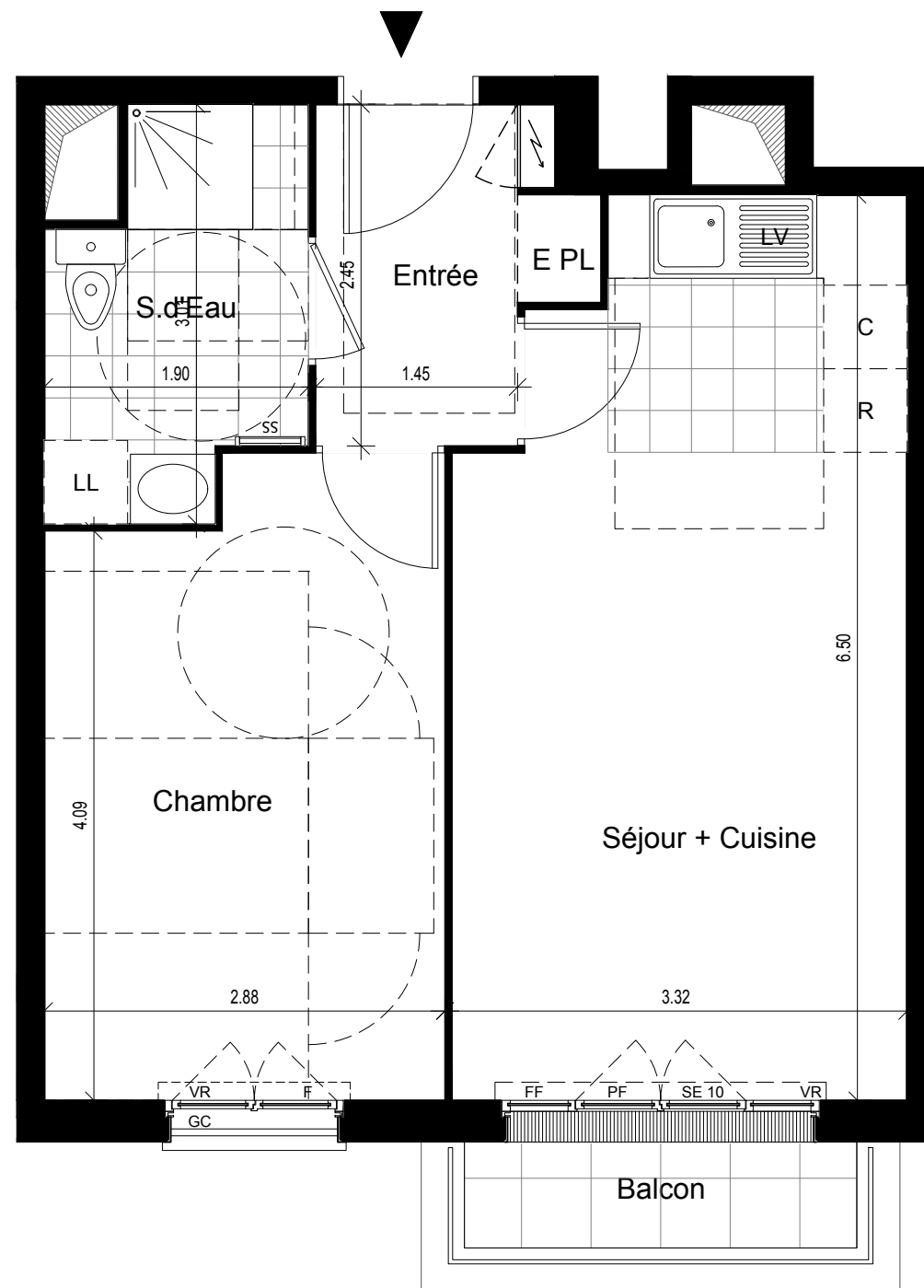
APPARTEMENT	G1327
NIVEAU	R+3
TYPE	2 pièces

OGIC
58, avenue Edouard Vaillant
92 100 BOULOGNE-BILLANCOURT
Tél: 01 55 20 31 31
Fax: 01 55 20 31 30



www.ogic.fr

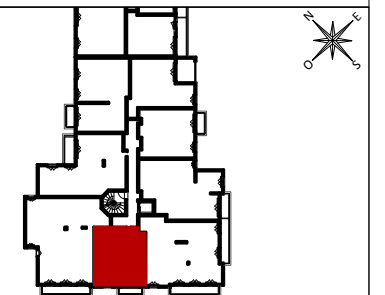
LEGENDE PLAN	
LV	Lave-vaisselle
LL	Lave-linge
R	Réfrigérateur
C	Plaque de cuisson
CH	Chaudière gaz individuelle
BT	Ballon thermodynamique
SS	Sèche-serviette
PF	Porte-fenêtre
F	Fenêtre
FF	Fenêtre fixe
FT	Fenêtre de toit
VR	Volet roulant
VB	Volet battant
EP	Descente pluviale
	Tableau électrique
	Soffites et faux-plafonds
	Poutres et retombées
	Carrelage au sol



JARDINS DES ORFEVRES

156 Avenue Pasteur
93150 LE BLANC MESNIL

BATIMENT	G1
APPARTEMENT	G1327
NIVEAU	R+3
TYPE	2 PIECES



ENTREE	4.03m ²
SEJOUR/CUISINE	19.82m ²
CHAMBRE	12.68m ²
SALLE D'EAU	4.81m ²
TOTAL SURFACE HABITABLE	41.34m²

Balcon	2.14m ²
TOTAL SURFACE ANNEXES	2.14m²

<p>OGIC 58, avenue Edouard Vaillant 92 100 BOULOGNE-BILLANCOURT Tél: 01 55 20 31 31 Fax: 01 55 20 31 30</p>	<p> OGIC une nouvelle nature de ville</p> <p>www.ogic.fr</p>
--	---

NB : Le présent document exprime la figure et les dispositions générales de l'appartement. Les surfaces indiquées sont approximatives. Des variations peuvent intervenir en fonction des contraintes techniques et/ou réglementaires de la réalisation, tant en ce qui concerne les dimensions libres que l'équipement. Les retombées de poutres, faux-plafonds, soffites, canalisations, ne sont pas tous figurés et peuvent être modifiés pour des raisons techniques. Les éléments de mobiliers de cuisine et les implantations des équipements électriques sont présentés à titre indicatif et ne sont pas contractuels. Les éventuelles plantations dans les jardins privatifs ou espaces communs ne sont pas contractuelles.

DATE: 12.04.2019	IND: A
------------------	--------

