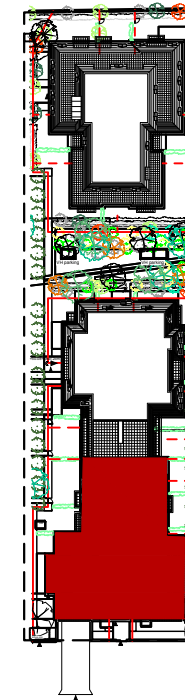
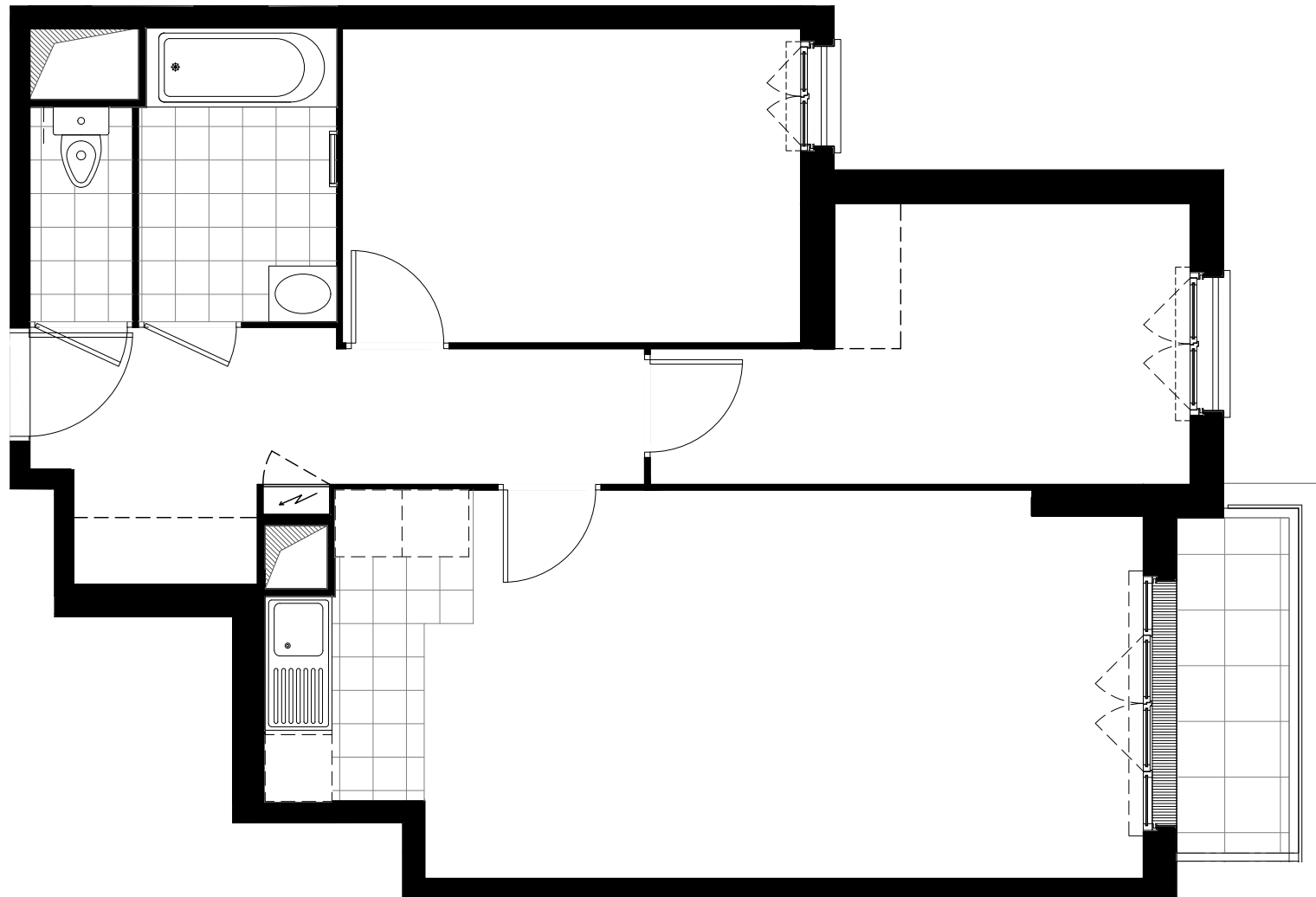


# JARDIN DES ORFEVRES

156 Avenue Pasteur  
93150 LE BLANC MESNIL



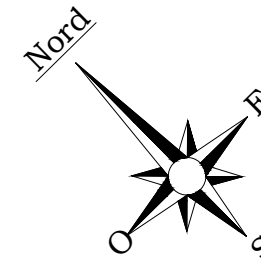
APPARTEMENT	G1235
NIVEAU	R+2
TYPE	3 pièces

**OGIC**  
58, avenue Edouard Vaillant  
92 100 BOULOGNE-BILLANCOURT  
Tél: 01 55 20 31 31  
Fax: 01 55 20 31 30



[www.ogic.fr](http://www.ogic.fr)

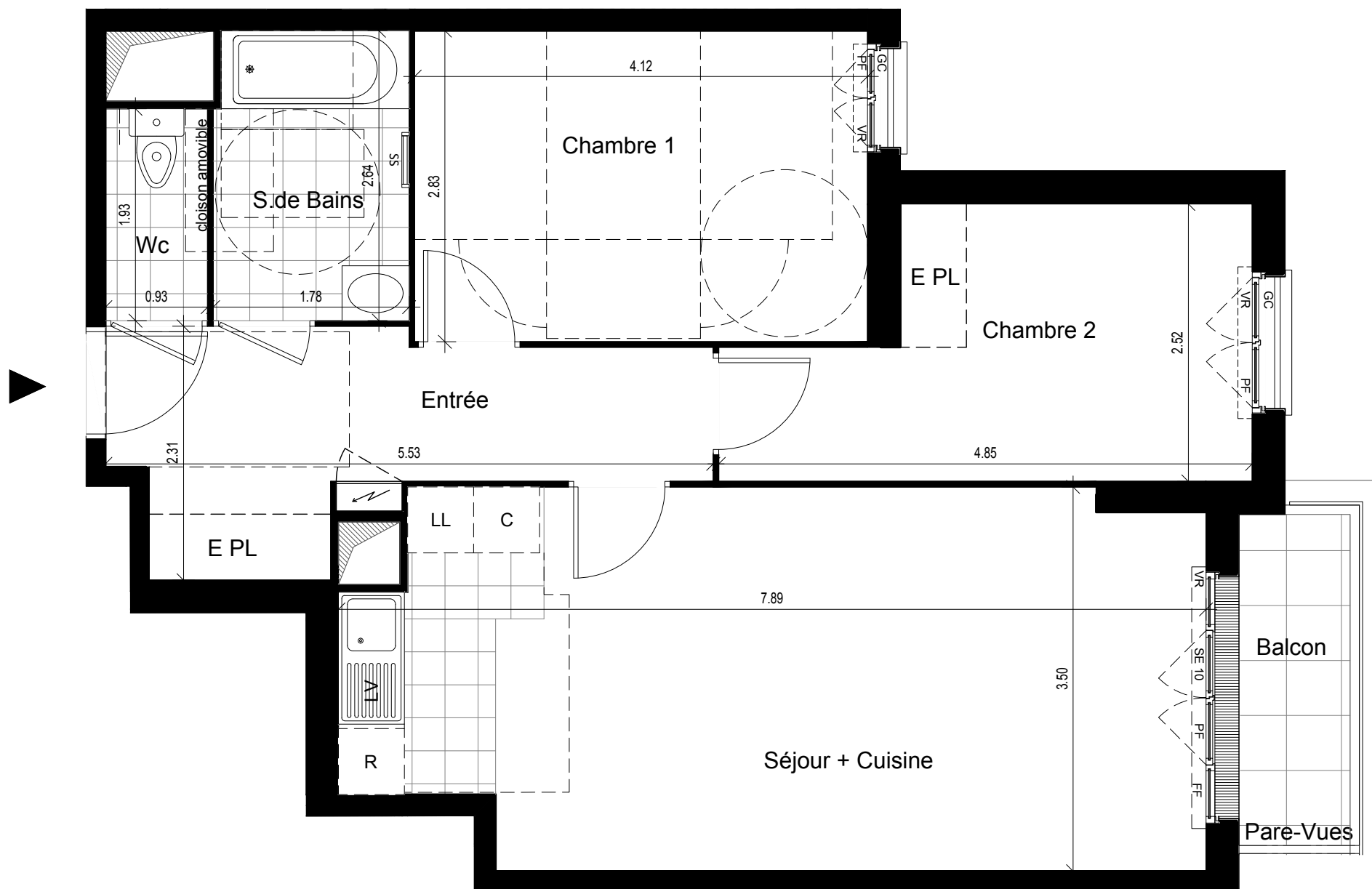
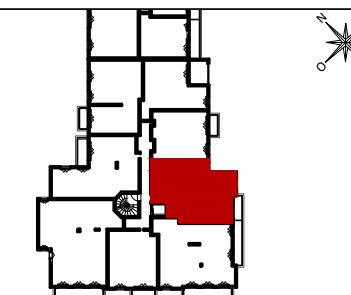
LEGENDE PLAN	
LV	Lave-vaisselle
LL	Lave-linge
R	Réfrigérateur
C	Plaque de cuisson
CH	Chaudière gaz individuelle
BT	Ballon thermodynamique
SS	Sèche-serviette
PF	Porte-fenêtre
F	Fenêtre
FF	Fenêtre fixe
FT	Fenêtre de toit
VR	Volet roulant
VB	Volet battant
EP	Descente pluviale
	Tableau électrique
	Soffites et faux-plafonds
	Poutres et retombées
	Carrelage au sol



# JARDINS DES ORFEVRES

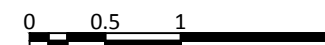
156 Avenue Pasteur  
93150 LE BLANC MESNIL

BATIMENT	G1
APPARTEMENT	G1235
NIVEAU	R+2
TYPE	3 PIECES



ENTREE	8.74 m <sup>2</sup>
SEJOUR/CUISINE	25.76 m <sup>2</sup>
CHAMBRE 1	11.66 m <sup>2</sup>
CHAMBRE 2	10.09 m <sup>2</sup>
SALLE DE BAINS	4.65 m <sup>2</sup>
WC	1.79 m <sup>2</sup>
<b>TOTAL SURFACE HABITABLE</b>	<b>62.69 m<sup>2</sup></b>

Balcon	3.36 m <sup>2</sup>
<b>TOTAL SURFACE ANNEXES</b>	<b>3.36 m<sup>2</sup></b>



<p><b>OGIC</b> 58, avenue Edouard Vaillant 92 100 BOULOGNE-BILLANCOURT Tél: 01 55 20 31 31 Fax: 01 55 20 31 30</p>	<p> OGIC une nouvelle nature de ville <a href="http://www.ogic.fr">www.ogic.fr</a></p>
--	--

**NB :** Le présent document exprime la figure et les dispositions générales de l'appartement. Les surfaces indiquées sont approximatives. Des variations peuvent intervenir en fonction des contraintes techniques et/ou réglementaires de la réalisation, tant en ce qui concerne les dimensions libres que l'équipement. Les retombées de poutres, faux-plafonds, soffites, canalisations, ne sont pas tous figurés et peuvent être modifiés pour des raisons techniques. Les éléments de mobiliers de cuisine et les implantations des équipements électriques sont présentés à titre indicatif et ne sont pas contractuels. Les éventuelles plantations dans les jardins privatifs ou espaces communs ne sont pas contractuelles.

DATE: 12.04.2019	IND: A
------------------	--------