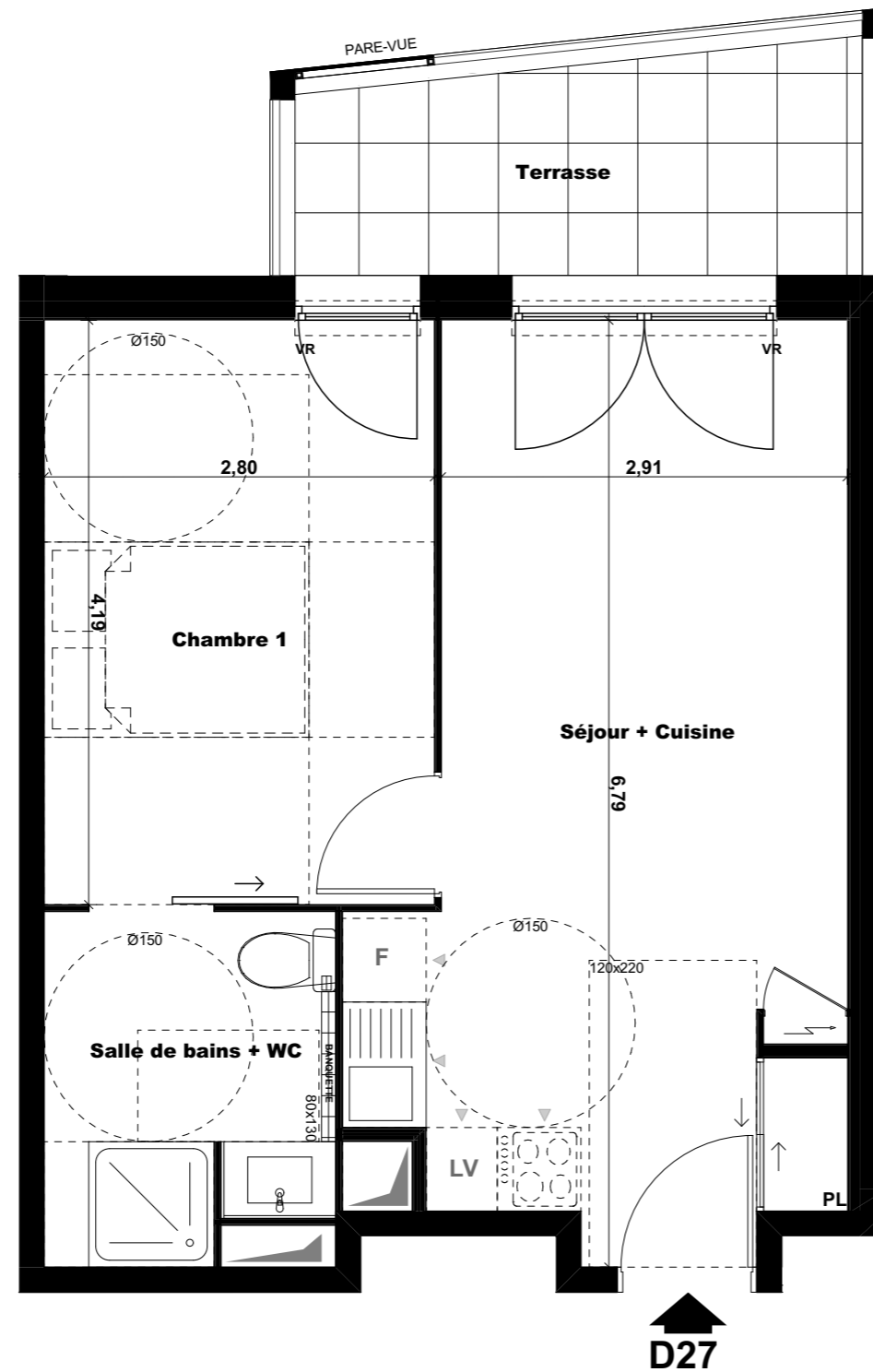
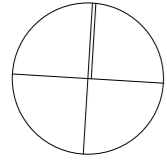


N



D27

NOTA :

- Des modifications sont susceptibles d'être apportées à ce plan en fonction des nécessités ou réglementaires lors de la réalisation.
- La surface habitable peut varier de 5% en fonction des techniques de construction choisies.
- Les surfaces indiquées sont approximatives conformément à l'article R261-25 du CCH.
- Les retombées, soffites, faux plafonds, trappes de visite, gaines, canalisation, convecteurs, l'emplacement des équipements et implantation électriques, ainsi que la hauteur sous plafond et la hauteur des seuils et allèges sont figurées à titre indicatif.
- Les plantations éventuelles ne sont pas contractuelles. L'équipement électroménager et mobilier éventuellement indiqué sur le plan n'est pas fourni.



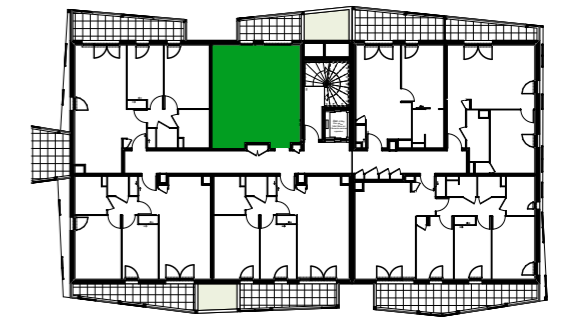
Construire l'avenir ensemble®

Palma Bianca

Rue de Cannes
06400 CANNES-LA-BOCCA

PITCH PROMOTION

1080, Route des Dolines
06903 SOPHIA ANTIPOLIS CEDEX
Tél: 04 92 38 84 05

PLAN DE REPERAGE

N

LOT D27**Appartement 2 pièces - 2ème étage**

Séjour + Cuisine	20,04 m ²
Chambre 1	11,73 m ²
Salle de bains + WC	5,00 m ²
SURFACE TOTALE HABITABLE	36,77 m²
Terrasse	6,14 m ²
TOTAL SURFACE(S) ANNEXE(S)	6,14 m²

LEGENDE :

DATE : 27/04/2018

INDICE :

5