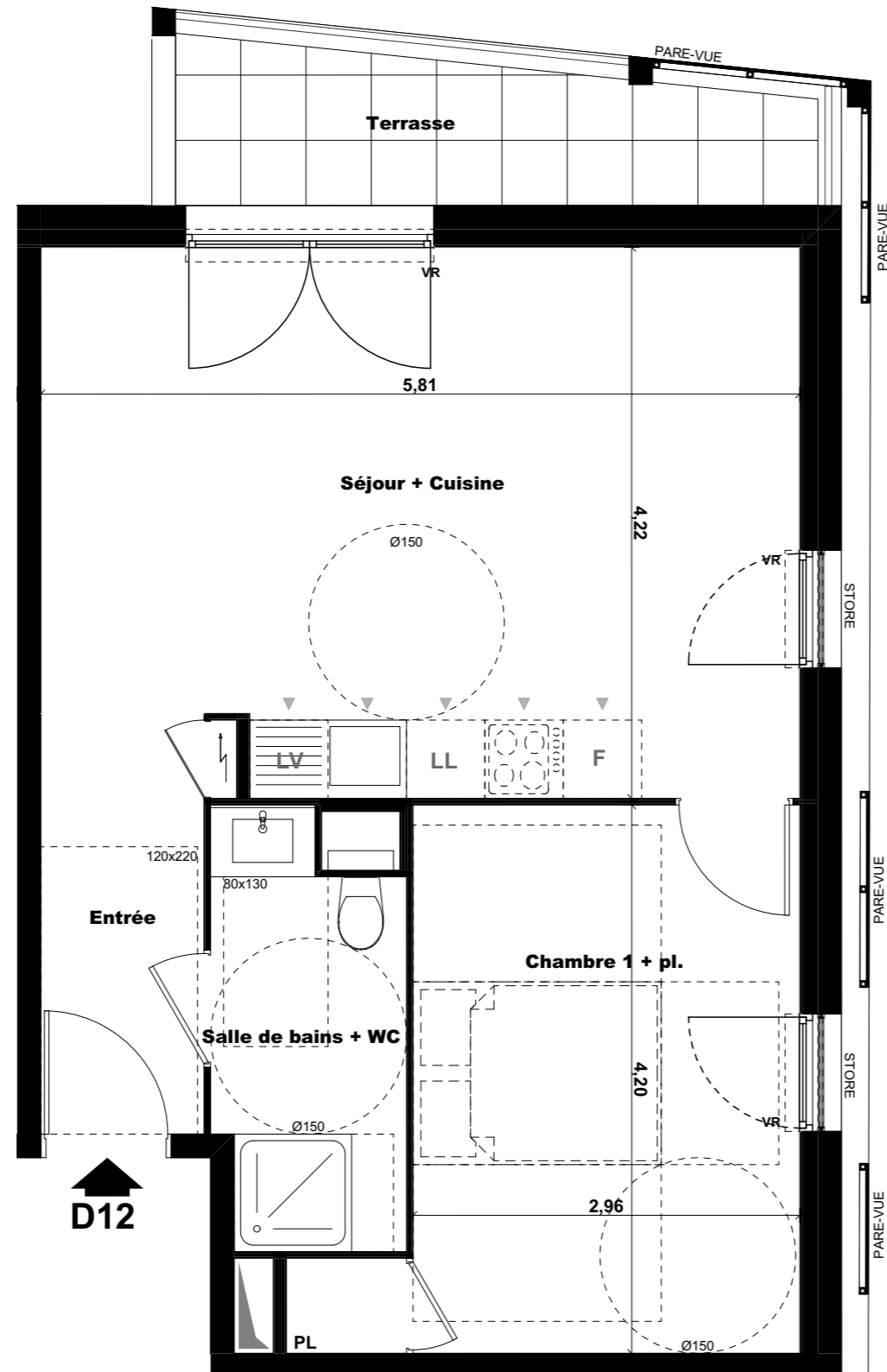
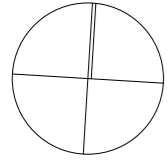
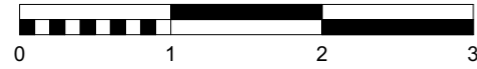


N



Construire l'avenir ensemble®

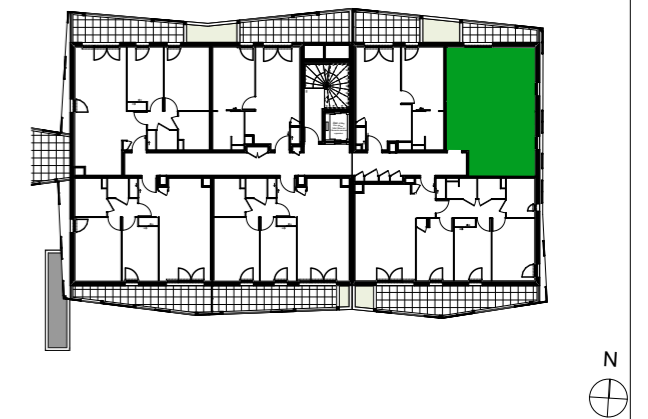
### Palma Bianca

Rue de Cannes  
06400 CANNES-LA-BOCCA

### PITCH PROMOTION

1080, Route des Dolines  
06903 SOPHIA ANTIPOLIS CEDEX  
Tél: 04 92 38 84 05

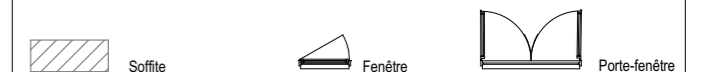
### PLAN DE REPERAGE



### LOT D12 Appartement 2 pièces - 1er étage

Entrée	4,02 m <sup>2</sup>
Séjour + Cuisine	23,47 m <sup>2</sup>
Chambre 1 + pl.	13,13 m <sup>2</sup>
Salle de bains + WC	4,58 m <sup>2</sup>
<b>SURFACE TOTALE HABITABLE</b>	<b>45,21 m<sup>2</sup></b>
Terrasse	5,25 m <sup>2</sup>
<b>TOTAL SURFACE(S) ANNEXE(S)</b>	<b>5,25 m<sup>2</sup></b>

### LEGENDE :



DATE : 27/04/2018    INDICE : 5

### NOTA :

- Des modifications sont susceptibles d'être apportées à ce plan en fonction des nécessités ou réglementaires lors de la réalisation.
- La surface habitable peut varier de 5% en fonction des techniques de construction choisies.
- Les surfaces indiquées sont approximatives conformément à l'article R261-25 du CCH.
- Les retombées, soffites, faux plafonds, trappes de visite, gaines, canalisation, convecteurs, l'emplacement des équipements et implantation électriques, ainsi que la hauteur sous plafond et la hauteur des seuils et allèges sont figurées à titre indicatif.
- Les plantations éventuelles ne sont pas contractuelles. L'équipement électroménager et mobilier éventuellement indiqué sur le plan n'est pas fourni.

