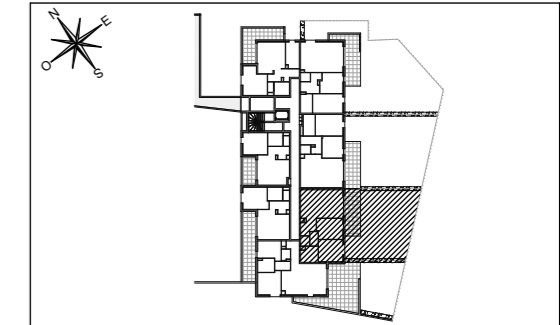


# GARDEN HARMONY

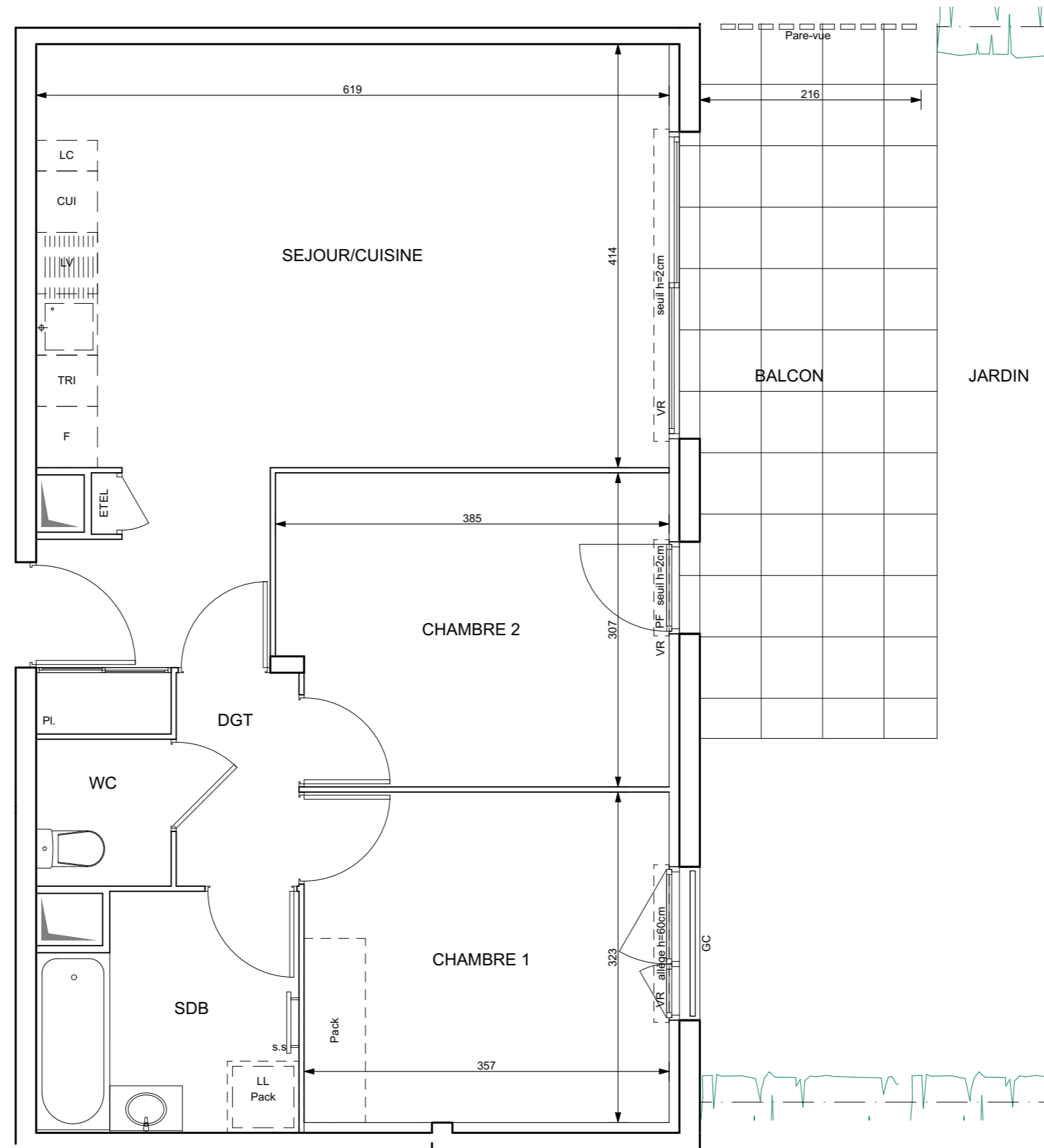
AVE DU XVème CORPS D'ARMÉE 83600 FRÉJUS



## HALL D

Appartement de 3 pièces  
n° D 04 au RDC

N° D 04



SEJOUR/CUISINE	30,37 m <sup>2</sup>
CHAMBRE 1	11,53 m <sup>2</sup>
CHAMBRE 2	11,46 m <sup>2</sup>
SALLE DE BAIN	5,63 m <sup>2</sup>
WC	1,90 m <sup>2</sup>
DEGAGEMENT	2,50 m <sup>2</sup>
<b>SURFACE TOTALE HABITABLE</b>	<b>63,39 m<sup>2</sup></b>
BALCON	16,08 m <sup>2</sup>
JARDIN	89,95 m <sup>2</sup>
<b>SURFACE TOTALE PRIVATIVE</b>	<b>169,42 m<sup>2</sup></b>

### LEGENDE

EMPLACEMENTS ELEMENTS DE CUISINE :

LL	LAVE-LINGE	CUI	BLOC CUISSON
LV	LAVE-VAISSELLE	F	REFRIGERATEUR
TRI	TRI SELECTIF	LC	LINEAIRE COMPLEMENT.
AV	ALLEGE VITREE	ETEL	ESPACE TECHNIQUE ELECTRIQUE DU LOGT.
VR	VOLET ROULANT		
VC	VOLET COULISSANT		FAUX-PLAFOND, SOFFITE
GC	GARDE-CORPS		RETOMBEE DE POUTRE
MC	MAIN COURANTE		CLOISON DEMONTABLE

Hauteur sous plafond des pièces principales sauf mention particulière : 2.50 m

Echelle		Date	12/06/2018	Indice : 0
---------	--	------	------------	------------

DES MODIFICATIONS SONT SUSCEPTIBLES D'ETRE APPORTES A CE PLAN EN FONCTION DES NECESSITEES TECHNIQUES OU REGLEMENTAIRES DE LA REALISATION, TANT EN CE QUI CONCERNE LES DIMENSIONS LIBRES, QUE L'EQUIPEMENT. LES SURFACES, LES HAUTEURS SOUS PLAFOND AINSI QUE LES HAUTEURS DE SEUILS OU D'ALLEGES INDIQUEES SONT APPROXIMATIVES. LES RETOMBES, SOFFITES, FAUX-PLAFONDS, TRAPPES DE VISITES, AINSI QUE L'EMPLACEMENT DES DESCENTES D'EAUX PUVIALES, DES EQUIPEMENTS SANITAIRES NE SONT PAS TOUS FIGURES OU LE SONT A TITRE INDICATIF.