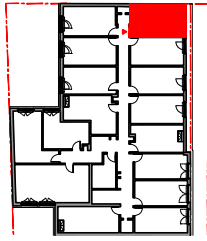


STUDIO		
Bâtiment C - C508 - Combles		
CHAMBRE	16,15m ²	
SDE	2,25m ²	
SURFACE HABITABLE TOTALE	18,40m²	

voie SNCF



rue Robespierre

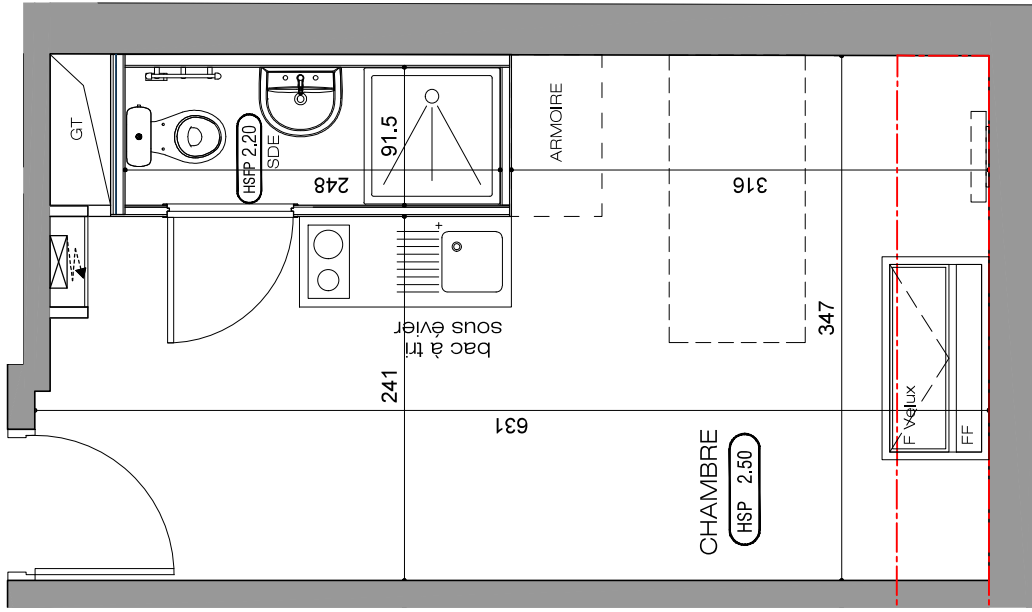
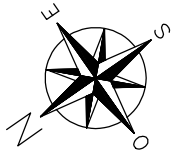
- Gaine Technique
- Soffites : HSP 2.20
- Tableau électrique
- Hauteur sous 1,80m
- Radiateur
- Fenêtre
- Fenêtre Fixe
- Porte Fenêtre
- Placard
- Volets roulants

18 FEVRIER 2019

INDICE : 1



INTERNATIONAL D'ARCHITECTURE



Les surfaces, côtes, gânes, retombées, soffites et faux plafonds ainsi que l'emplacement des sanitaires ne sont pas tous figurés ou le sont à titre indicatif. Des modifications sont susceptibles d'être apportées à ce plan en fonction des impératifs administratifs, des contraintes techniques de conception et des tolérances d'exécution, tant en ce qui concerne les dimensions libres que les équipements et les réseaux divers, les appareillages sanitaires et électriques. Seuls seront fournis les équipements figurant sur les descriptif en annexe de l'acte de vente.