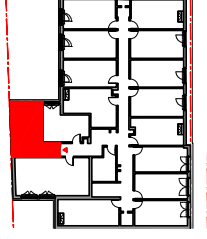


STUDIO	
Bâtiment C - C502 - Combles	
CHAMBRE	20,00m ²
SDE	2,25m ²
SURFACE HABITABLE TOTALE	22,25m²

voie SNCF



rue Robespierre

- | | | | |
|--|---------------------|--|--------------------|
| | Gaine Technique | | F Fenêtre |
| | Soffites : HSP 2,20 | | FF Fenêtre Fixe |
| | Tableau électrique | | PF Porte Fenêtre |
| | Hauteur sous 1,80m | | PL Placard |
| | Radiateur | | VR Volets roulants |

18 FEVRIER 2019

INDICE : 1

