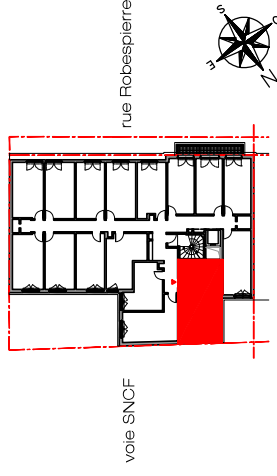


HORIZON

HOUILLES
Rue Robespierre / Quartier de la gare

2 PIECES	
Bâtiment C - C401 - 4ème étage	
CHAMBRE	12.60m ²
SEJOUR - CUISINE	23.30m ²
SDE	2.25m ²
SURFACE HABITABLE TOTALE	38.15m²



- Gaine Technique
- Fenêtre Fixe
- Tableau électrique
- Porte Fenêtre
- Radiateur
- Fenêtre
- Fenêtre Fixe
- Porte Fenêtre
- Placard
- Volets roulants

18 FEVRIER 2019

INDICE : 1



INTERNATIONAL D'ARCHITECTURE

Les surfaces, côtes, gânes, retombées, soffites et faux plafonds ainsi que l'emplacement des sanitaires ne sont pas tous figurés ou le sont à titre indicatif. Des modifications sont susceptibles d'être apportées à ce plan en fonction des impératifs administratifs, des contraintes techniques de conception et des tolérances d'exécution, tant en ce qui concerne les dimensions libres que les équipements et les réseaux divers, les appareillages sanitaires et électriques. Seuls seront fournis les équipements figurant sur les descriptifs en annexe de l'acte de vente.