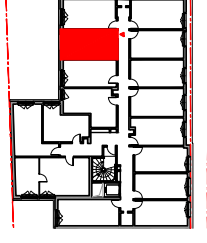


<b>STUDIO</b>	
Bâtiment C - C206 - 2ème étage	
CHAMBRE	17,40m <sup>2</sup>
SDE	2,25m <sup>2</sup>
<b>SURFACE HABITABLE TOTALE</b>	<b>19,65m<sup>2</sup></b>

voie SNCF



rue Robespierre

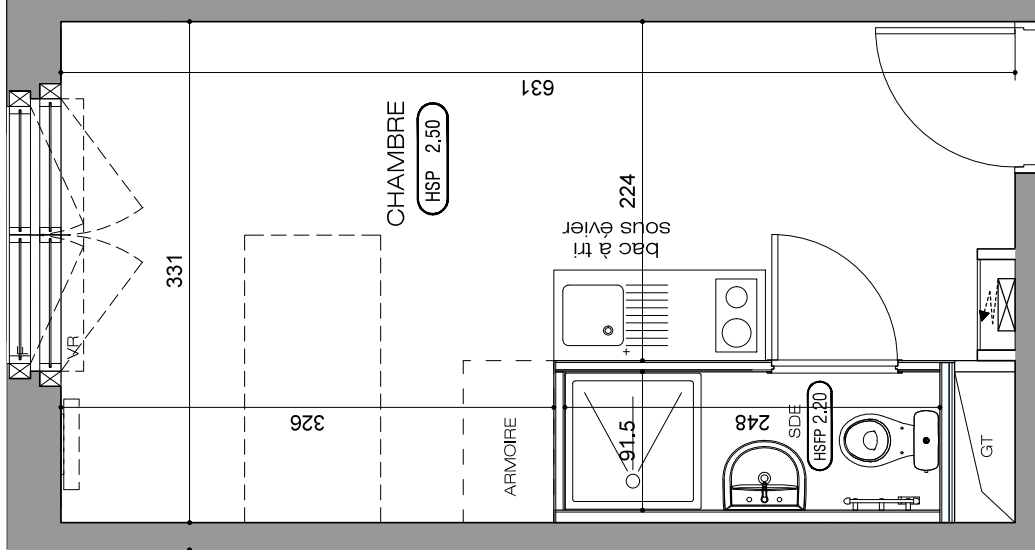
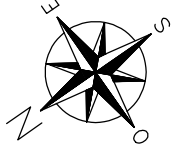
- |  |                     |  |                    |
|--|---------------------|--|--------------------|
|  | Gaine Technique     |  | F Fenêtre          |
|  | Soffites : HSP 2,20 |  | FF Fenêtre Fixe    |
|  | Tableau électrique  |  | PF Porte Fenêtre   |
|  | Hauteur sous 1,80m  |  | PL Placard         |
|  | Radiateur           |  | VR Volets roulants |

18 FEVRIER 2019

INDICE : 1



INTERNATIONAL D'ARCHITECTURE



Les surfaces, côtes, gânes, retombées, soffites et faux plafonds ainsi que l'emplacement des sanitaires ne sont pas tous figurés ou le sont à titre indicatif. Des modifications sont susceptibles d'être apportées à ce plan en fonction des impératifs administratifs, des contraintes techniques de conception et des tolérances d'exécution, tant en ce qui concerne les dimensions libres que les équipements et les réseaux divers, les appareillages sanitaires et électriques. Seuls seront fournis les équipements figurant sur les descriptif en annexe de l'acte de vente.