



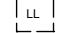
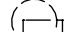
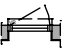



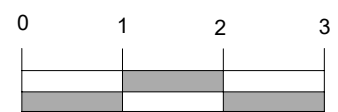
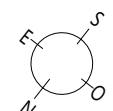
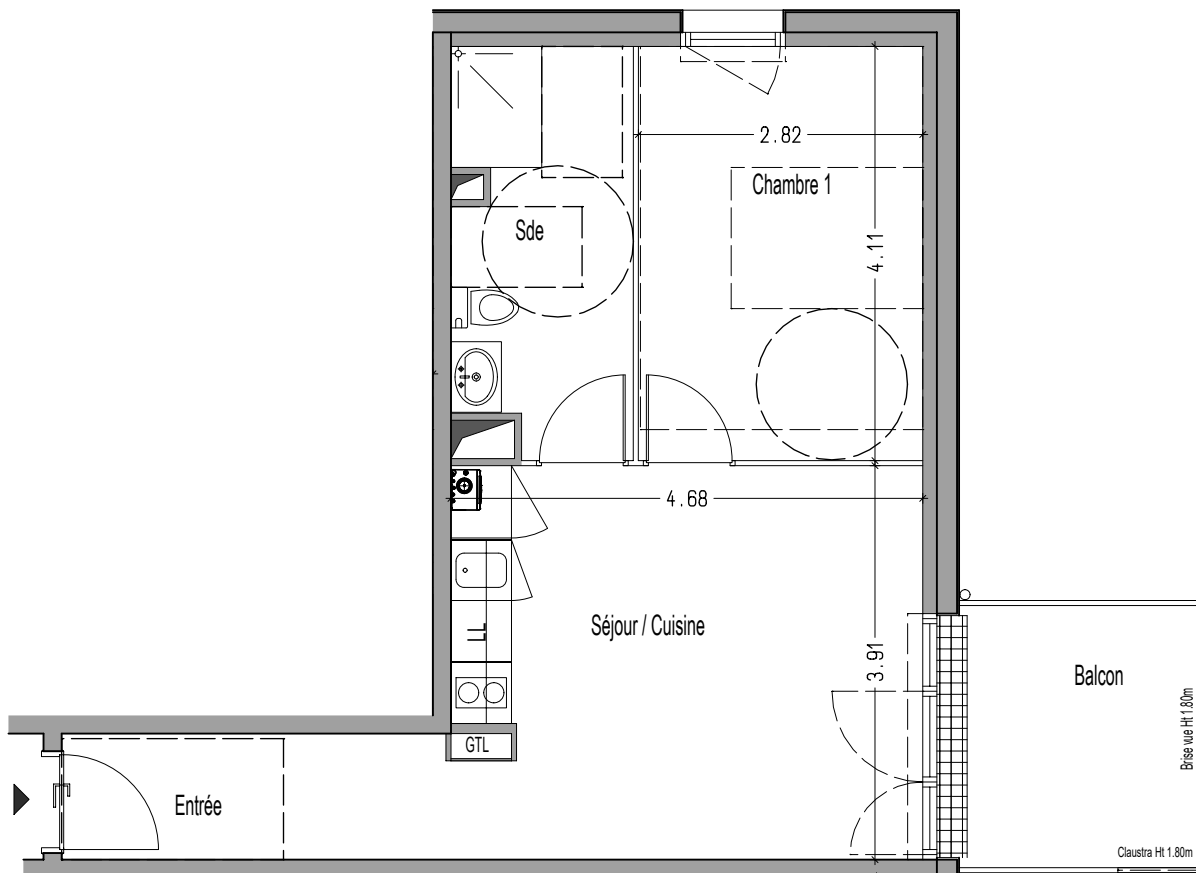
Nom du réservataire

Date

Visa du réservataire

Visa du réservant

-  ENTREE DU LOGEMENT
-  GAINTECHNIQUE
-  CHAUDIERE
-  TABLEAU ELECTRIQUE
-  EMPLACEMENT DU LAVE LINGE
-  REGLEMENTATION PMR
-  FENETRE avec IMPOSTE FIXE et VOLET ROULANT
-  PORTE FENETRE avec PARTIE FIXE

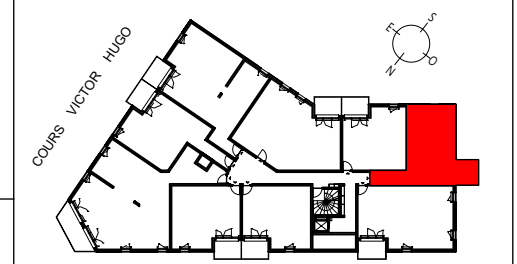


| Etage | Logement | Type |
|------------|-------------|-----------|
| R+5 | A508 | T2 |

TABLEAU DES SURFACES
(placards compris)

| | |
|---------------------------|-----------------|
| ENTREE | 2.00 m2 |
| SEJOUR - CUISINE | 20.85 m2 |
| CHAMBRE 1 | 11.60 m2 |
| SALLE D'EAU | 6.95 m2 |
| TOTAL DES SURFACES | 41.40 m2 |
| BALCON | 6.20 m2 |

MARS 2019 - Indice A



Localisation



VINCI Immobilier
54 Cours du Chapeau Rouge
tel : 05 57 14 43 10
www.vinci-immobilier.com

Le présent document exprime la disposition de l'appartement. L'acquéreur reconnaît avoir été informé qu'en fonction des nécessités techniques ou réglementaires de la réalisation, des modifications sont susceptibles d'être apportées à ce plan qui ne revêt qu'un caractère informatif. Les surfaces indiquées sont approximatives, les retombées, soffites, faux plafonds, rampants, gaines ainsi que les emplacements des équipements sont figurés à titre indicatif et sont susceptibles d'évoluer en situation, en nombre et en dimensions. Les canalisations, les retombées, les regards ne sont pas figurés. Les éléments de mobiliers (meubles et plan de travail) ne sont placés qu'à titre indicatif. La végétation n'est pas contractuelle.