

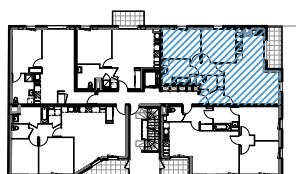
GREYSTONE



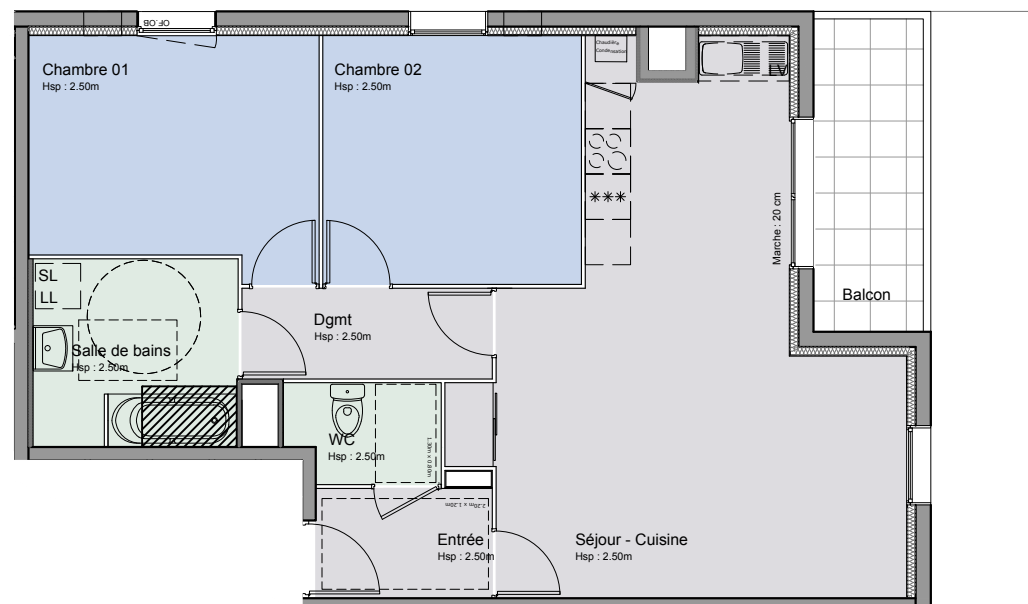
Repérage - Façade Nord



Repérage - Façade Est



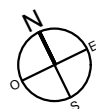
Repérage - Plan R+2



Appartement 2.3 **R+2**

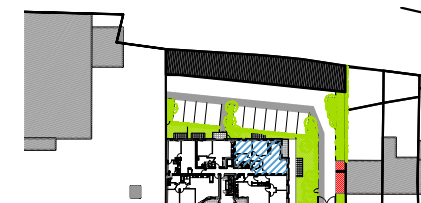
T3 **69.60 m²**

Entrée	3.40 m ²
Séjour - Cuisine	30.10 m ²
Dégagement	4.00 m ²
Chambre 01	11.50 m ²
Chambre 02	11.30 m ²
WC	2.60 m ²
SdB	6.70 m ²
TOTAL	69.60 m²
Balcon	6.00 m ²



NOTA : des modifications sont susceptibles d'être apportées à ce plan en fonction des nécessités techniques de la réalisation, tant en ce qui concerne les dimensions libres que l'équipement. Les surfaces indiquées sont approximatives, les retombées, faux plafonds ainsi que l'emplacement des équipements sont figurés à titre indicatif. Les surfaces des placards et équipements sont incluses dans celles des pièces attenantes. Les équipements et mobiliers ne sont pas livrés avec le logement.

26/03/2019 plan de vente V.10



GRUPE
D U V A L

CRÉER
PROMOTION