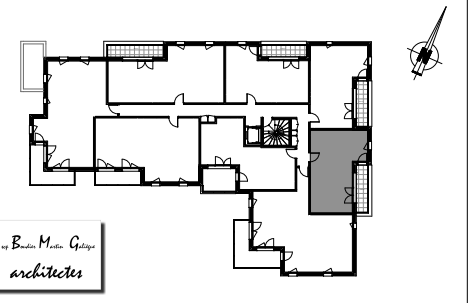




7 place du général de Gaulle HALLUIN

LOCALISATION

ETAGE 1

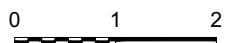
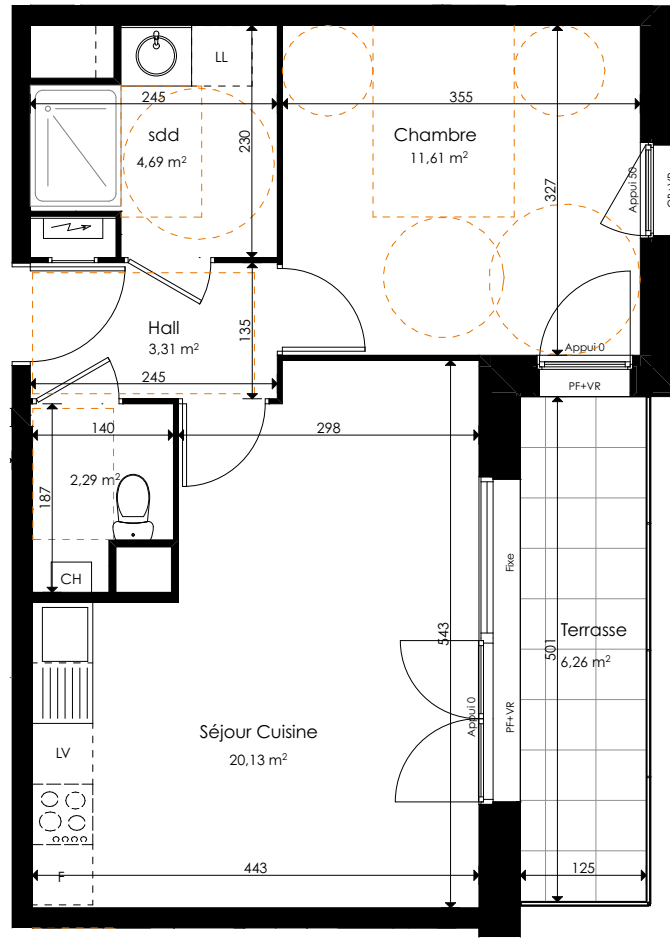


N° Appartement	Niveau	Type
16	1	T2

SURFACES HABITABLES	
HALL	3,31 m ²
SEJOUR CUISINE	20,13 m ²
CHAMBRE	11,61 m ²
WC	2,29 m ²
SDD	4,69 m ²
SURFACE HABITABLE TOTALE	42,03 m²

TERRASSE	6,26 m ²
-----------------	---------------------

PLAN DE VENTE	Date
	16/05/18



NOTA: les surfaces et les équipements sont donnés à titre indicatif. Les détails d'exécution, les techniques réglementaires et les suggestions de chantier peuvent apporter de légères modifications tant en ce qui concerne les dimensions libres, l'équipement ainsi que le nombre, dimensions et position des convecteurs suivant étude d'exécution, ce que l'acquéreur reconnaît.
 NOTA: les implantations électriques devront être conformes à la NFC 15-100

Légende :

- LV: emplacement Lave Vaisselle
- LL: emplacement Lave Linge
- F: emplacement Frigo
- CH: emplacement Chaudière
- Tableau électrique
- OB: Oscillo-battant
- PF: Porte Fenêtre
- VR: Volet Roulant
- Emplacement plaque cuisson